

## Sujet

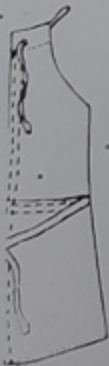
Une entreprise de la place reçoit une commande de 1500 robes modèle « ORDAY ». Elle est équipée et emploie 08 ouvrières travaillant de 7h30 à 11h 30 et de 13h45 à 17h45. La semaine de travail est de 5 jours. Le lancement se fait sur ligne simple. Le tableau d'équilibrage étant élaboré au bureau d'études est exploité aux ateliers de montage. Les ouvriers sont choisis en fonction de leurs allures suivant le tableau ci-dessous.

N°	Noms des ouvriers	Allures
1	Eve	98
2	IDA	110
3	NINA	115
4	MIMI	100
5	ELNA	120
6	DOLY	99
7	ANA	95
8	LEA	100

### Travail demandé

#### I. ANALYSE / 60 points

- 1.1. Compléter la nomenclature d'étude du modèle « ORDY » (doc.2/8).
- 1.2. Établir l'analyse du produit.
- 1.3. Compléter le bas du tableau d'équilibrage (doc.2/8).
- 1.4. Calculer le temps de passage du 1<sup>er</sup> vêtement sur la ligne
- 1.5. Calculer le délai de fabrication de la commande sachant que le travail se fait par paquet de 05 et qu'en raison de l'adaptation des ouvrières au nouveau modèle, la production du groupe sera de 90% le premier jour, 95% le second jour et 100% à partir du 3<sup>ème</sup> jour.
- 1.6. Déterminer le délai final en jours, heures, minutes ; arrondir à la minute supérieure.



#### II. FABRICATION / 60 points

En vous référant du modèle, du patronnage et de la matière d'œuvre mis à votre disposition :

- 2.1. Monter entièrement le prototype de la robe.
- 2.2. Etablir la gamme de fabrication de la robe « ORDY » (doc.3/8)

P.I.H

M. LANGUIEM

REPUBLIQUE DU CAMEROUN  
Paix - Travail - Patrie  
MINESEC/OBC

PROBATOIRE DE BT  
Session : 2017  
Industrie de l'Habillement  
Durée : 7H  
Coefficient : 6  
Epreuve pratique

## EPREUVE D'ANALYSE ET FABRICATION

**DOCUMENTS AUTORISES**  
- Seul le petit matériel de dessin, de coupe et de couture est autorisé.  
- L'épreuve comporte les pages de 1/8 à 8/8.

- L'épreuve est notée sur 120 points
- L'épreuve comporte deux parties indépendantes :
  - Analyse
  - Fabrication

Robe chasuble « ORDY » 6ans

### Description

Robe fillette réalisée en toile de coton unie. Très pratique à porter en toutes circonstances sur chemisier, tee-shirt ou pull suivant le temps.

- Découpes devant et dos surpiquées,
- Emmanchures bordées de biais servant de bretelles à nouer à l'encolure dos.
- Deux poches plaquées sur le devant
- Ceinture à nouer dans le dos.

### Documents remis aux candidats par les examinateurs

- La feuille de composition
- Tous les éléments du sujets de la page 1/8 à 8/8
- Deux feuilles de papier millimétré format A4
- Un coupon de tissu : 1,00m x 1,40m
- Une bobine de fil

### Documents remis par le candidat à la fin de l'épreuve

- Le problème
- Les documents : 2/8 et 3/8
- Le tablier entièrement monté



BAREME DE NOTATION	
<b>ANALYSE :</b>	<b>/60</b>
Nomenclature .....	/5
Analyse du produit .....	/15
Bas d'équilibrage .....	/20
Problème .....	/20
<b>FABRICATION :</b>	<b>/60</b>
Prototype .....	/35
Gamme de fabrication .....	/20
Soins .....	/5